	Monumentos urbanos	Ayuntamiento de Madrid Área de Gobierno de las Artes Dirección General de Infraestructuras Culturales
	Escultura conceptual o abstracta	
	Banda en los círculos (Ref.: 9674)	

Escultura conceptual o abstracta

Banda en los círculos (Ref.: 9674)

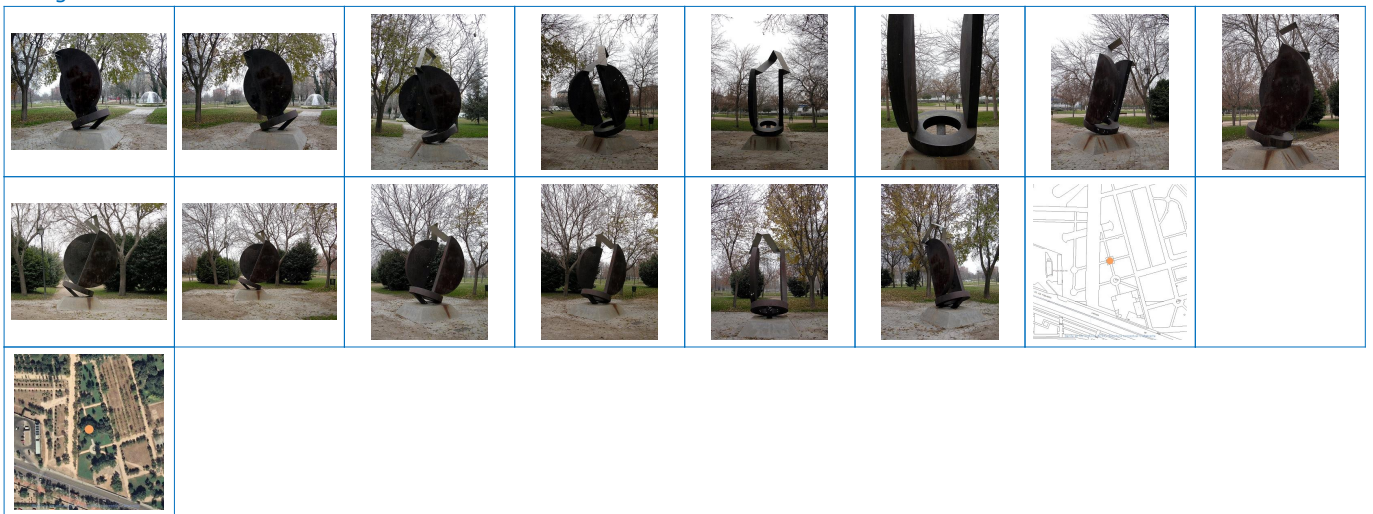
**Descripción histórica**


Escultura monumental, obra del escultor y pintor gaditano Enrique Salamanca (n. 1943), que estuvo instalada originalmente en el Parque Tierno Galván.

**Descripción formal**

Escultura monumental abstracta, insertada como elemento singular en una de las placitas arboladas de la zona meridional del jardín. Está compuesta por tres piezas geométricas de acero cortén: un arco circular de base inclinada y dos semicírculos macizos, en disposición paralela, desplazados a ambos lados del eje central. Estos elementos, inclinados también en el mismo sentido que la base, están unidos en su parte superior por una lámina retorcida de acero inoxidable. La obra ofrece una imagen cambiante según el punto de vista, aunque en las dos perspectivas laterales, en perpendicular al eje central, se distingue nítidamente una composición geométrica definida por dos discos superpuestos. La inclinación de todo el conjunto, el predominio de las formas circulares y su visión cambiante le proporcionan un peculiar sentido cinético, presente en muchas esculturas abstractas contemporáneas.

**Imágenes**



	Monumentos urbanos	Ayuntamiento de Madrid Área de Gobierno de las Artes Dirección General de Infraestructuras Culturales
	Escultura conceptual o abstracta	
	Banda en los círculos (Ref.: 9674)	

### Propiedades

Barrio	Barrio de PRADOLONGO
Distrito	Distrito de USERA
Municipio	Distritos y barrios
Posición en el mapa (UTM)	440.132,27 4.469.556,69
Categoría de monumento	Esculturas conceptuales o abstractas

### Monumento

#### Principales

Descripción Histórica	Escultura monumental, obra del escultor y pintor gaditano Enrique Salamanca (n. 1943), que estuvo instalada originalmente en el Parque Tierno Galván.
Fecha proyecto	1998
Modificadores de Fecha	
Retirado	

#### Secundarias

Personaje que conmemora	
Materiales	Metálico, acero cortén y acero inoxidable
Dimensiones (alt, anc, fon)	4,00 x 3,00 x 2,00 m
Propiedad	Municipal
Competencia mantenimiento	

### Escultura conceptual o abstracta

#### Figura

Configuración	Composición geométrica de varios elementos metálicos integrados en una sola figura.
---------------	---

#### Pedestal

Configuración	Volumen macizo troncopiramidal carente de decoración y de cualquier tipo de lápida o inscripción
Materiales	Hormigón común
Dimensiones (alt, anc, fon)	0,60 x 2,25 x 2,25 m

#### Otros datos

Otros componentes	
Entorno en recinto propio	

### Autor de monumento

Código	Título	Tipo	Sobrenombres	Fecha nacimiento	Lugar nacimiento	Fecha defunción	Lugar defunción
482	FERNÁNDEZ Y ENRÍQUEZ DE SALAMANCA, José Enrique	Escultor	Enrique Salamanca	1943			