	Monumentos urbanos	Ayuntamiento de Madrid Área de Gobierno de las Artes Dirección General de Infraestructuras Culturales
	Grupo Escultórico	
	Abundancia (Ref.: n0147)	

Grupo Escultórico

Abundancia (Ref.: n0147)

Descripción histórica

En el año 1958 se celebró un sorteo extraordinario de la Lotería Nacional con el fin de recabar fondos para construir una nueva sede para la Central de Loterías y Apuestas del Estado, que sustituyese a la que desde 1932 se hallaba en la calle de Montalbán. El nuevo edificio se inauguró en 1963 al final de la calle de Guzmán el Bueno, y fue construido según un proyecto de corte monumentalista –pero moderno en sus detalles– diseñado por el arquitecto Manuel Ródenas, autor de otras obras destinadas a las Aduanas del Estado durante esos años, que en la enfática entrada retranqueada respecto de la calle dispuso dos grupos escultóricos flanqueando la plataforma escalonada donde se abren las puertas principales. Estos grupos fueron realizados por el escultor murciano –de Espinardo– José Planes Peñalver (1891-1974), artista con una carrera llena de éxitos –como el Premio Nacional de Escultura de 1932 o el primer premio del Concurso Nacional de Bellas Artes del año 1943–, que en 1933 fundó la Escuela de Artes y Oficios de Murcia de la que fue director, y en 1960 fue nombrado académico de la Real Academia de Bellas Artes de San Fernando.

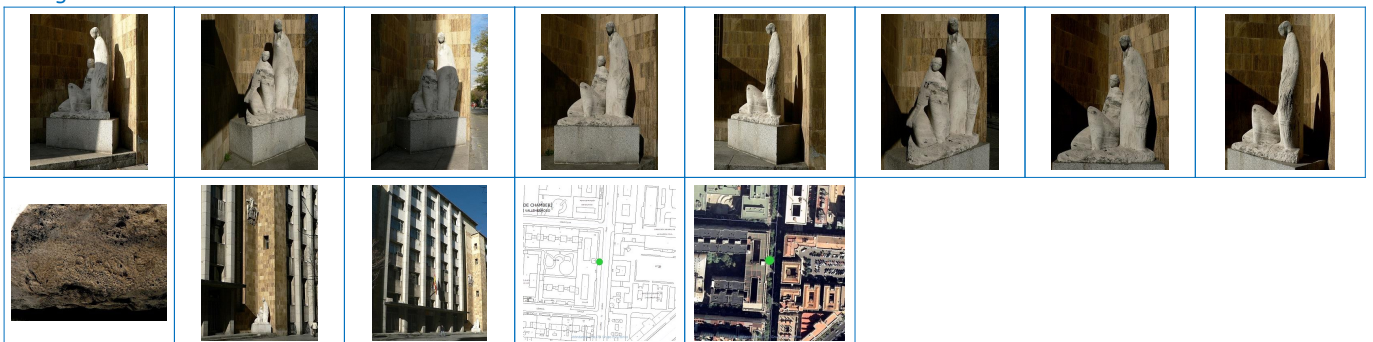
Este edificio fue compartido con la Dirección General de Aduanas hasta el año 2000, lo que explica que se haya querido atribuir una representación simbólica a cada escultura en relación con las Aduanas o la Lotería, cuando los atributos que se hacen visibles corresponden a la Abundancia (un haz de trigo) o a la Fortuna (un cántaro con monedas).


Descripción formal

La puerta principal del edificio de la Central de Loterías y Apuestas del Estado está retranqueada respecto a la calle Guzmán el Bueno y levantada sobre una plataforma de granito de un par de peldaños de altura. En los dos rincones que se producen a derecha e izquierda se alojan dos grupos escultóricos de piedra caliza blanca sobre sendos pedestales cúbicos de granito, girados a 45 grados respecto de la calle. El grupo derecho está dedicado a una representación alegórica de la Abundancia formada por dos figuras femeninas unidas, una de las cuales está de pie y sujetando una gavilla de espigas y la otra sentada en el suelo. La gavilla, que es una alusión a la Agricultura o la Abundancia, está tallada con volumen propio en su base, para fusionarse con la figura alta y transformarse en un dibujo inciso en su parte superior.

El estilo y factura de las esculturas, firmadas en trazo inciso con el nombre JOSE PLANES, denotan la mano hábil y delicada de su autor, que se adiestró con la estatuaria clásica y que por un camino de depuración de la forma se fue aproximando de modo natural a las estilizaciones idealizadas de la figura humana que se inician con la obra escultórica de Henri Matisse y desarrollan Constantino Brancusi, y sobre todo Alexander Archipenko, en las dos primeras décadas del siglo XX, anticipándose a la neomodernidad de treinta años después, cuando esa cualidad de lirismo metafísico se convierte en un rasgo estético característico y recurrente.

Imágenes



	Monumentos urbanos	Ayuntamiento de Madrid Área de Gobierno de las Artes Dirección General de Infraestructuras Culturales
	Grupo Escultórico	
	Abundancia (Ref.: n0147)	

Propiedades

Barrio	Barrio de VALLEHERMOSO
Distrito	Distrito de CHAMBERÍ
Municipio	Distritos y barrios
Posición en el mapa (UTM)	439.683,74 4.477.526,25
Categoría de monumento	Grupos Escultóricos

Monumento

Principales

Descripción Histórica	<p>En el año 1958 se celebró un sorteo extraordinario de la Lotería Nacional con el fin de recabar fondos para construir una nueva sede para la Central de Loterías y Apuestas del Estado, que sustituyese a la que desde 1932 se hallaba en la calle de Montalbán. El nuevo edificio se inauguró en 1963 al final de la calle de Guzmán el Bueno, y fue construido según un proyecto de corte monumentalista –pero moderno en sus detalles– diseñado por el arquitecto Manuel Ródenas, autor de otras obras destinadas a las Aduanas del Estado durante esos años, que en la enfática entrada retranqueada respecto de la calle dispuso dos grupos escultóricos flanqueando la plataforma escalonada donde se abren las puertas principales. Estos grupos fueron realizados por el escultor murciano –de Espinardo– José Planes Peñalver (1891-1974), artista con una carrera llena de éxitos –como el Premio Nacional de Escultura de 1932 o el primer premio del Concurso Nacional de Bellas Artes del año 1943–, que en 1933 fundó la Escuela de Artes y Oficios de Murcia de la que fue director, y en 1960 fue nombrado académico de la Real Academia de Bellas Artes de San Fernando. Este edificio fue compartido con la Dirección General de Aduanas hasta el año 2000, lo que explica que se haya querido atribuir una representación simbólica a cada escultura en relación con las Aduanas o la Lotería, cuando los atributos que se hacen visibles corresponden a la Abundancia (un haz de trigo) o a la Fortuna (un cántaro con monedas).</p>
Fecha proyecto	1963
Modificadores de Fecha	
Retirado	

Secundarias

Personaje que conmemora	
Materiales	Pétreo (caliza)
Dimensiones (alt, anc, fon)	2,30 x 1,20 x 0,80 m
Propiedad	No municipal. Estado
Competencia mantenimiento	

Grupo Escultórico

Figura principal

Configuración	figura completa doble, de pie y sentada.
---------------	------------------------------------------

Pedestal

Configuración	volúmen macizo
Materiales	Pétreo (granito)
Dimensiones (alt, anc, fon)	0,80 x 1,40 x 0,80 m

Otros datos

Elementos en el conjunto	
Entorno en recinto propio	Plataforma de losas gruesas de granito, delimitada por dos peldaños macizos de granito
Figuras asociadas	
Figuras independientes en el conjunto	

Calles

Código	Tipo	Denominación	Número	Observaciones
330	Calle	Guzmán el Bueno		Dirección General de Loterías

Autor de monumento

Código	Título	Tipo	Sobrenombres	Fecha nacimiento	Lugar nacimiento	Fecha defunción	Lugar defunción
468	PLANES PEÑALVER, José	Escultor		1891		1974	
786	TORRES GUARDIA, José	Escultor		1932			