	Monumentos urbanos	Ayuntamiento de Madrid Área de Gobierno de las Artes Dirección General de Infraestructuras Culturales
	Estatua	
	Pedro Vargas (Ref.: 8759)	

## Estatua

### Pedro Vargas (Ref.: 8759)

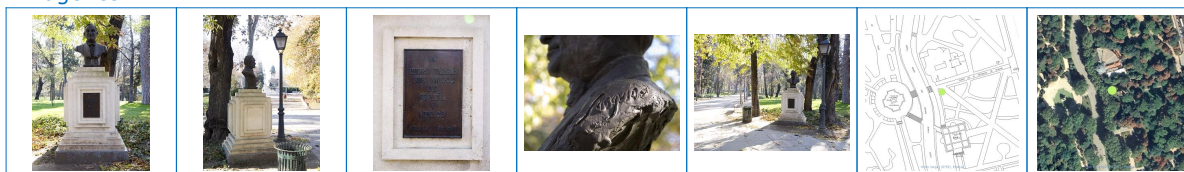
#### Descripción histórica

Se trata de un homenaje al cantante y actor mejicano Pedro Vargas Mata, conocido como "El Rey", tras su fallecimiento en ciudad de Méjico en 1989. Había nacido en San Miguel de Allende en 1906, en el seno de una familia de campesinos, pero logró a través de la música una larga vida llena de éxitos y reconocimientos nacionales e internacionales. A él se debe la especial significación que adquirió el bolero, al que dio nuevo brillo con su portentosa voz. La solicitud para la realización de un busto partió del propio hijo del cantante Alejandro G. Vargas, siendo inaugurado el 28 de mayo de 1991, frente a la sala madrileña donde había actuado en diversas ocasiones.

#### Descripción formal

Busto del cantante mejicano de carácter figurativo, fidedignamente representado, ya a una cierta edad, en plena cumbre de la fama. Está situado sobre un pequeño pedestal del mismo material, si bien la firma del autor está situada en el hombro izquierdo del personaje, mediante una inscripción incisa: Sanguino.

#### Imágenes



#### Propiedades

Barrio	Barrio de JERÓNIMOS
Distrito	Distrito de RETIRO
Municipio	Distritos y barrios
Posición en el mapa (UTM)	442.407,65 4.474.572,75
Categoría de monumento	Estatuas

#### Monumento

##### Principales

Descripción Histórica	Se trata de un homenaje al cantante y actor mejicano Pedro Vargas Mata, conocido como "El Rey", tras su fallecimiento en ciudad de Méjico en 1989. Había nacido en San Miguel de Allende en 1906, en el seno de una familia de campesinos, pero logró a través de la música una larga vida llena de éxitos y reconocimientos nacionales e internacionales. A él se debe la especial significación que adquirió el bolero, al que dio nuevo brillo con su portentosa voz. La solicitud para la realización de un busto partió del propio hijo del cantante Alejandro G. Vargas, siendo inaugurado el 28 de mayo de 1991, frente a la sala madrileña donde había actuado en diversas ocasiones.
Fecha proyecto	1991
Modificadores de Fecha	
Retirado	

##### Secundarias

Personaje que conmemora	
Materiales	Metálico (fundición)
Dimensiones (alt, anc, fon)	0,75 x 0,50 x 0,35 m
Propiedad	Municipal
Competencia mantenimiento	


#### Estatua

##### Figura

Configuración	
---------------	--

##### Pedestal

Configuración	Se trata de un volumen cúbico sobre una basa escalonada y en los frentes aplacados del mismo material, si bien en orden de menor dimensión hacia el exterior. En el principal una placa de bronce indica con una inscripción yuxtapuesta, en la que se indica: A / PEDRO VARGAS / SUS AMIGOS / DE / ESPAÑA / Y / MÉXICO / MADRID 28-5-91.
Materiales	Pétreo (caliza), excepto el primer peldaño de la base que es de granito. La placa es de bronce.
Dimensiones (alt, anc, fon)	1,65 x 1,10 x 1,10 m

	Monumentos urbanos	Ayuntamiento de Madrid Área de Gobierno de las Artes Dirección General de Infraestructuras Culturales
	Estatua	
	Pedro Vargas (Ref.: 8759)	

#### Otros datos

Otros componentes	
Entorno en recinto propio	

#### Calles

Código	Tipo	Denominación	Número	Observaciones
171	Paseo	Panamá		frente a la sala de fiestas Florida Park

#### Autor de monumento

Código	Título	Tipo	Sobrenombres	Fecha nacimiento	Lugar nacimiento	Fecha defunción	Lugar defunción
659	SANGUINO, Luis	Escultor		1934			

#### Libro o volumen

Código	Título	Clasificación	Editorial	Lugar	Año
1010	Memoria Monumental de Madrid: Guía de estatuas y bustos	Impreso	La Librería	Madrid	2003
1032	Paseo Monumental por el Retiro	Impreso	Instituto de Estudios Madrileños	Madrid	2004

#### Capítulo de libro

Código	Título	Libro o volumen	Rango de páginas
3137	El Parque del Retiro Refugio Señero de las Américas. La voz de México	De Madrid al nuevo mundo	pp. 107-110